

Ādaži, Ūbeļu iela 10, Латвия

105 000 € 2 058,82 EUR/m²

Основная информация

Вид имущества: Квартира

Комнаты: 2

Этаж: 2. от 4.

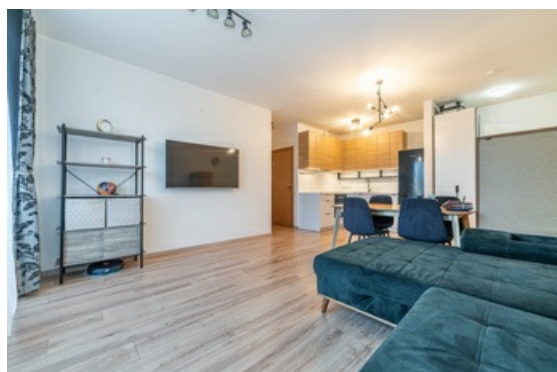
Площадь: 51.0 m²

Тип дома: Железобетонный каркас

Серия: Новый проект

Лифт: Нет

Балкон: Есть



Дополнительная информация

В продаже стильная и продуманно спланированная 2-комнатная квартира в современном новом проекте “Ūbeļu Nami”, который удачно сочетает близость Риги, природное окружение и высокий уровень комфорта.

Планировка и интерьер

- прихожая, плавно переходящая в гостиную студийного типа с выходом на балкон;
- кухонная зона — полностью меблирована и оснащена качественной бытовой техникой;
- отдельная спальня, обеспечивающая тишину и приватность;
- оборудованный санузел с ванной.

Технические решения и комфорт

Здание имеет сертификат энергоэффективности класса А, что гарантирует отличную тепло- и звукоизоляцию, низкие коммунальные расходы и высокий уровень комфорта проживания. Дом введен в эксплуатацию в 2021 году.

Дом и окружение

Во дворе — детские игровые площадки, рядом с домом расположен частный детский сад “Patnis”.

В районе уже начато строительство муниципального детского сада. В непосредственной близости — благоустроенная зона для купания, остановка общественного транспорта, а также отличная сеть велодорожек до Адажи, Балтиэзерса и окрестностей. В Подниекосе начато строительство супермаркета TOP, а также запланировано строительство новой основной школы.

Центр Адажи (магазины, рестораны, кафе, школы, детские сады, спортивный центр с бассейном, поликлиника, дом культуры и др.) — всего 5 минут на автомобиле.

До центра Риги — около 30 минут, до моря — около 15 минут.

“Ūbeļu Nami”, Адажи — место, где комфорт становится частью повседневной жизни. Отличный выбор для семьи, которая хочет жить в удобной, развивающейся среде с широкими возможностями для отдыха и воспитания детей.

□ Для получения дополнительной информации или записи на просмотр, пожалуйста, свяжитесь со мной.









